

L'artisanat dans les Pays de la Loire

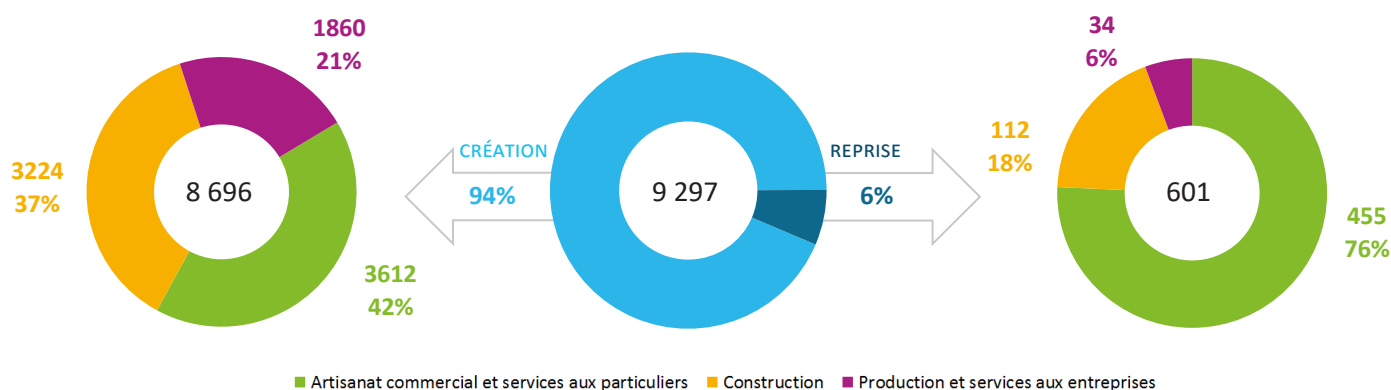
Les chiffres clés de la création - reprise

L'artisanat en Pays de la Loire regroupe 73 500 établissements, qui représentent plus du quart des établissements en région. C'est un moteur important de l'économie régionale.

Le renouvellement du tissu d'entreprises artisanales s'appuie sur deux ressorts : la création ex nihilo de nouvelles entreprises et la reprise d'entreprises existantes.

Avec 9 297 créations - reprises en 2019, l'artisanat des Pays de la Loire contribue à plus d'une création d'entreprise sur quatre (28%) dans la région.

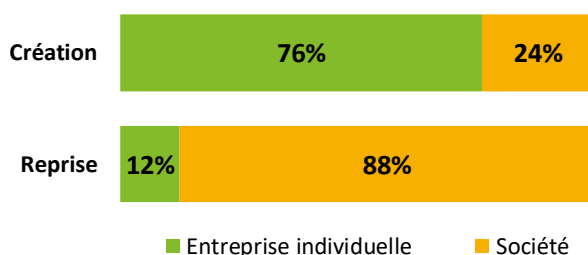
Les créations-reprises par secteurs d'activité



Le secteur de la construction représente 37% des créations. L'artisanat commercial et les services aux particuliers gagnent peu à peu du terrain mais en regroupant des activités diversifiées. La production et les services aux entreprises voient également leur volume et leur poids augmenter.

Les reprises d'activité portent sur des volumes plus faibles, mais cela ne doit pas conduire à sous-estimer leur importance pour certains pans de l'artisanat. 3 entreprises reprises sur 4 sont dans le secteur de l'Artisanat commercial et des Services aux particuliers.

Le statut juridique des entreprises



L'entreprise individuelle est la forme juridique privilégiée des créations. Elles n'étaient que 34% à adopter ce statut en 2009.

A l'inverse, depuis plusieurs années, la part des reprises optant pour le statut d'entreprise individuelle tend à diminuer, même si son niveau reste identique à 2018.

La pérennité des entreprises

Alimentation	78%	Transport	67%
Equip. de la personne	69%	Auto. et moto.	74%
Equip. de la maison	72%	Construction	78%
Soins à la personne	77%	Services aux entreprises	72%
Loisirs et services divers	75%	Artisanat de production	80%
Tous secteurs	76%		

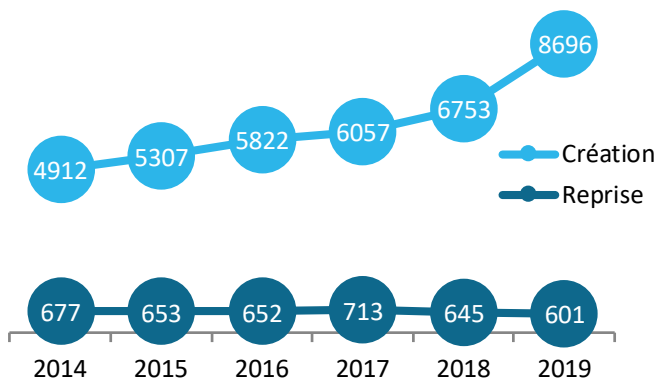
Tous secteurs confondus, 76% des entreprises artisanales sont encore en activité 3 ans après leur création.

Plus que le secteur d'activité, c'est la nature de la création qui influe sur la survie de l'entreprise :

⇒ 74% pour les créations,

⇒ 93% pour les reprises.

L'évolution de la création - reprise

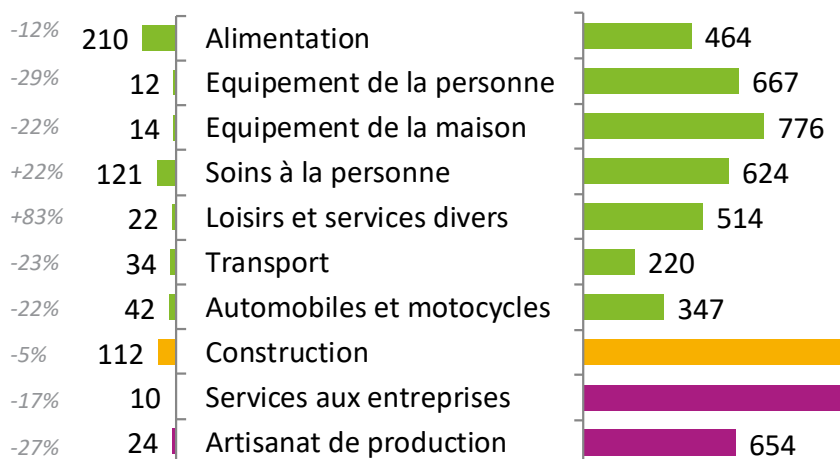


La création rencontre une croissance inédite de l'ordre de 29% entre 2018 et 2019.

A l'inverse, après avoir connu une légère hausse en 2017, le nombre de reprises continue de décroître sur l'année 2019 (-7%) pour retomber en-dessous du niveau de 2014.

La dynamique des reprises

Evolution 2018 -2019



La dynamique des créations

Evolution 2018 -2019

Concernant les reprises d'entreprises, la plupart des secteurs sont en recul sur 2019.

Seuls les soins à la personne augmentent de manière significative, après avoir connu une baisse sur 2018.

Pour les créations pures, la dynamique est toujours impulsée par la construction qui poursuit son expansion. Tous les secteurs sont en croissance, au détriment des reprises, notamment les équipements (maison et personne), les loisirs, les services aux entreprises, ainsi que l'artisanat de production.

Davantage de femmes et de jeunes parmi les nouveaux entrants de l'artisanat



Une féminisation des nouveaux chefs d'entreprise qui progresse : 33% de femmes contre 26% pour l'ensemble des dirigeants.



Les créateurs - repreneurs sont globalement plus jeunes que l'ensemble des dirigeants de l'artisanat : 41% sont âgés de moins de 35 ans pour 18% de l'ensemble des dirigeants. L'âge moyen des créateurs - repreneurs est de 39 ans contre 45 ans pour les dirigeants.

Les métiers des créateurs - repreneurs

Les 10 premières activités pour les femmes

Soins de beauté	410
Habillement	371
Décoration et restauration	323
Services aux entreprises	299
★ Coiffure	280
★ Restauration	214
Entretien et nettoyage	199
Bijoux optique	174
Photographie	150
Aménagement, finitions	110

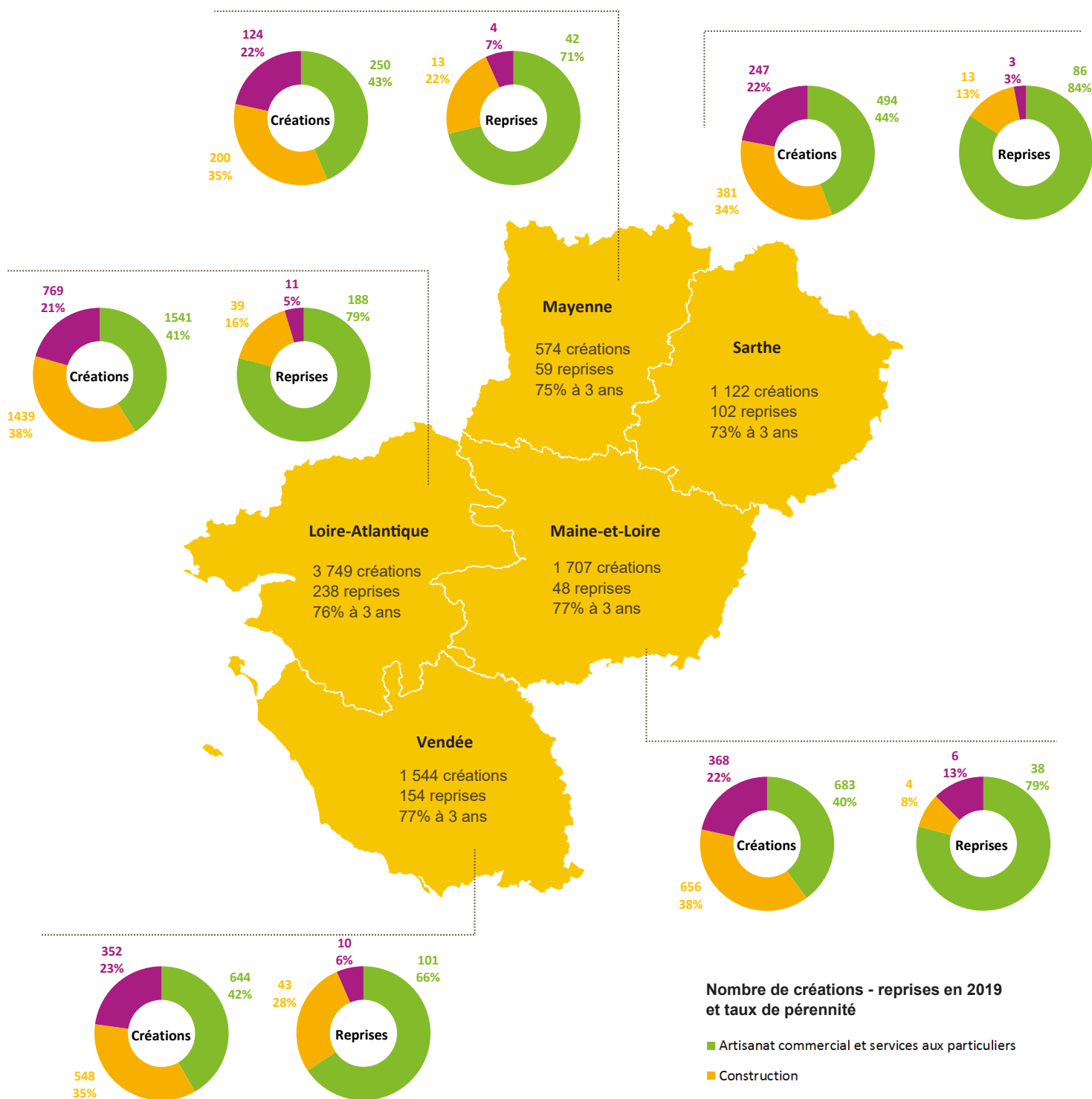
Ces chiffres sont exprimés en nombre de créateurs-repreneurs pour l'année 2019.

★ Activités où les reprises représentent plus du quart de l'ensemble des créations-reprises

Les 10 premières activités pour les hommes

Aménagement, finitions	1008
Maçonnerie	569
Entretien et nettoyage	512
Charpente et menuiserie	502
Installation électrique	391
Réparation automobile	353
★ Restauration	320
Plomberie, chauffage	301
Machines et équipements	254
Taxi et ambulance	229

La création - reprise en département en 2019



CHAMBRE DE MÉTIERS ET DE L'ARTISANAT DE REGION
DES PAYS DE LA LOIRE

6, Boulevard des Pâturiaux

44985 SAINTE-LUCE-SUR-LOIRE cedex

Tél. 02 51 13 31 31 - Fax 02 51 13 31 30

Courriel : observatoire@artisanatpaysdelaloire.fr

www.artisanatpaysdelaloire.fr

Sources :

CMAR des Pays de la Loire année 2019 sauf les dirigeants au 1er janvier 2020.

Réalisation : Observatoire CMAR.