



Chambre  
de **Métiers**  
et de l'**Artisanat**  
**PAYS DE LA LOIRE**



**Observatoire  
Régional  
de l'Artisanat**

# CHIFFRES CLÉS de l'ARTISANAT en RÉGION des PAYS DE LA LOIRE

Edition 2025

Avec le  
soutien de



**91 814**  
établissements

L'évolution

▲ **+ 1,4 %**  
sur 1 an

# ÉTABLISSEMENTS

**29 804**  
établissements  
employeurs

## POIDS DE L'ARTISANAT DANS L'ÉCONOMIE RÉGIONALE

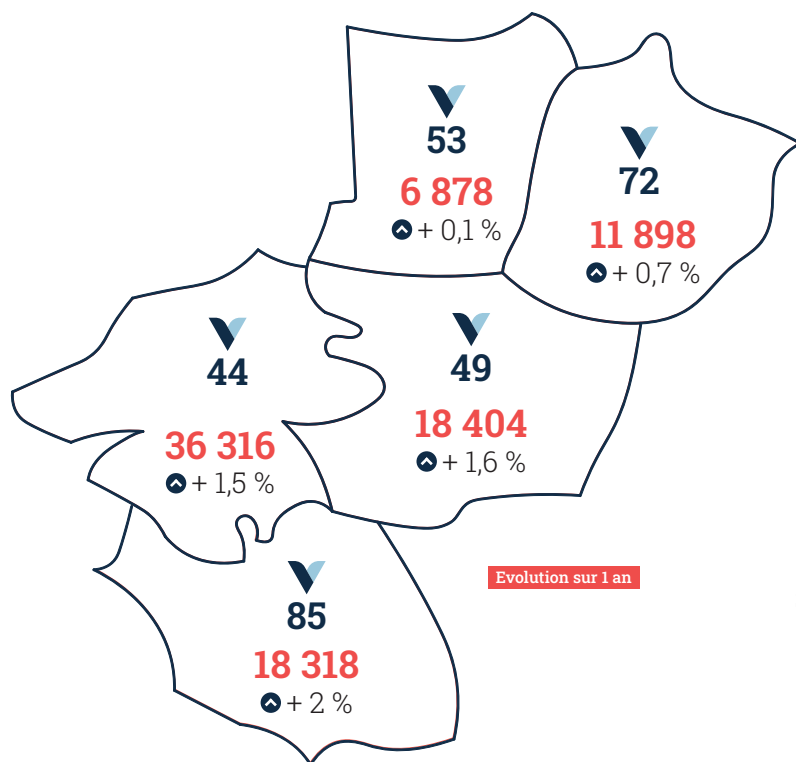
**26,8 %**  
des établissements  
sont artisanaux

**32,9 %**  
établissements  
artisanaux employeurs

**187 382**  
salariés

**6,3**  
salariés en moyenne  
dans les établissements  
employeurs

## SITUATION PAR DÉPARTEMENT



Evolution sur 1 an



Services

**13,8 %**



Commerce

**18,5 %**



Industrie

**55,5 %**



Construction

**85 %**

**Note** Parmi l'ensemble des établissements du secteur des services, 13,8 % sont artisanaux (champ marchand - stock établissement 2022)

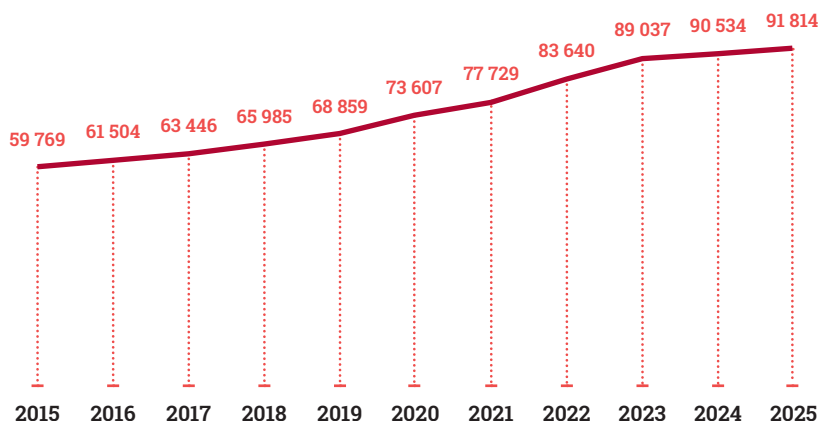
**Source** Insee / Répertoire des entreprises et des établissements (Sirene) en géographie au 01/01/2025

**Champ** Activités marchandes hors agriculture.

## RÉPARTITION PAR ACTIVITÉS

	2025
Alimentation .....	<b>7 615</b>
Équipement de la personne .....	<b>5 138</b>
Équipement de la maison .....	<b>6 953</b>
Soins à la personne .....	<b>8 377</b>
Loisirs et services divers .....	<b>4 346</b>
Transport .....	<b>2 280</b>
Automobiles et motocycles .....	<b>5 324</b>
Construction .....	<b>34 485</b>
Services aux entreprises .....	<b>9 160</b>
Artisanat de production .....	<b>8 136</b>

## ÉVOLUTION SUR 10 ANS



**Note** Compte tenu des changements dans la procédure d'immatriculation, qui ne se fait plus depuis 2023 auprès du Répertoire des métiers de la CMA des Pays de la Loire mais par voie électronique sur le site de l'INPI, lui-même alimentant le Répertoire National des Entreprises, les données ont été mises à jour sur la base de cette nouvelle méthodologie pouvant, le cas échéant, faire varier à la marge les chiffres des années antérieures.

# 93 204

Dirigeants

L'évolution

▲ + 7,6 %  
sur 1 an

# EMPLOIS ET DIRIGEANTS

## 187 382

Salariés

L'évolution

▲ + 6,2 %  
sur 1 an

POIDS ARTISANAT DANS LA RÉGION

## 15 %

des emplois  
salariés

1 359

Conjoints  
collaborateurs

20 %

Part des  
- de 35 ans

22 %

Part des  
55 ans et +

28,1 %

Part des  
femmes

18 861

Offres  
déposées à  
France Travail

79 %

dont  
propositions  
en CDI

Source France Travail 2025

## SITUATION PAR DÉPARTEMENT

## Mayenne

Dirigeants

6 918 ▲ + 6,5 %

Salariés

14 529 ▲ + 6,6 %

Offres d'emploi

1 528

53

72

## Sarthe

Dirigeants

11 625 ▲ + 8 %

Salariés

23 475 ▲ + 5,2 %

Offres d'emploi

1 909

## Loire-Atlantique

Dirigeants

37 387 ▲ + 8,9 %

Salariés

62 915 ▲ + 7,1 %

Offres d'emploi

6 716

44

49

85

## Maine-et-Loire

Dirigeants

18 695 ▲ + 6,5 %

Salariés

42 112 ▲ + 5,6 %

Offres d'emploi

3 285

## Vendée

Dirigeants

18 579 ▲ + 7,4 %

Salariés

44 351 ▲ + 6 %

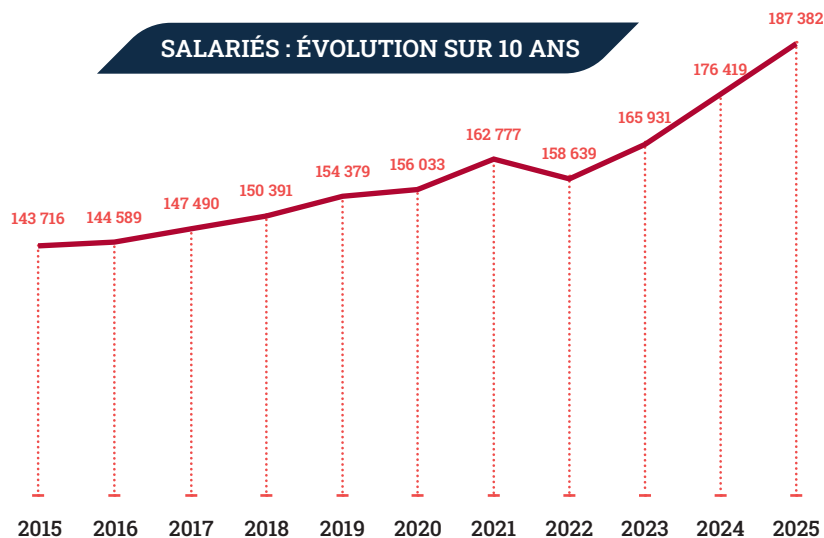
Offres d'emploi

4 034

## SALARIÉS : RÉPARTITION PAR ACTIVITÉS

	2024
Alimentation .....	25 649
Équipement de la personne .....	3 385
Équipement de la maison .....	5 822
Soins à la personne .....	8 787
Loisirs et services divers .....	1 817
Transport .....	5 266
Automobiles et motocycles .....	15 300
Construction .....	68 379
Services aux entreprises .....	12 806
Artisanat de production .....	40 171

## SALARIÉS : ÉVOLUTION SUR 10 ANS



## Note

Compte tenu des changements dans la procédure d'immatriculation, qui ne se fait plus depuis 2023 auprès du Répertoire des métiers de la CMA des Pays de la Loire mais par voie électronique sur le site de l'INPI, lui-même alimentant le Répertoire National des Entreprises, les données ont été mises à jour sur la base de cette nouvelle méthodologie pouvant, le cas échéant, faire varier à la marge les chiffres des années antérieures.

15 091

Apprentis dans  
les entreprises  
artisanales

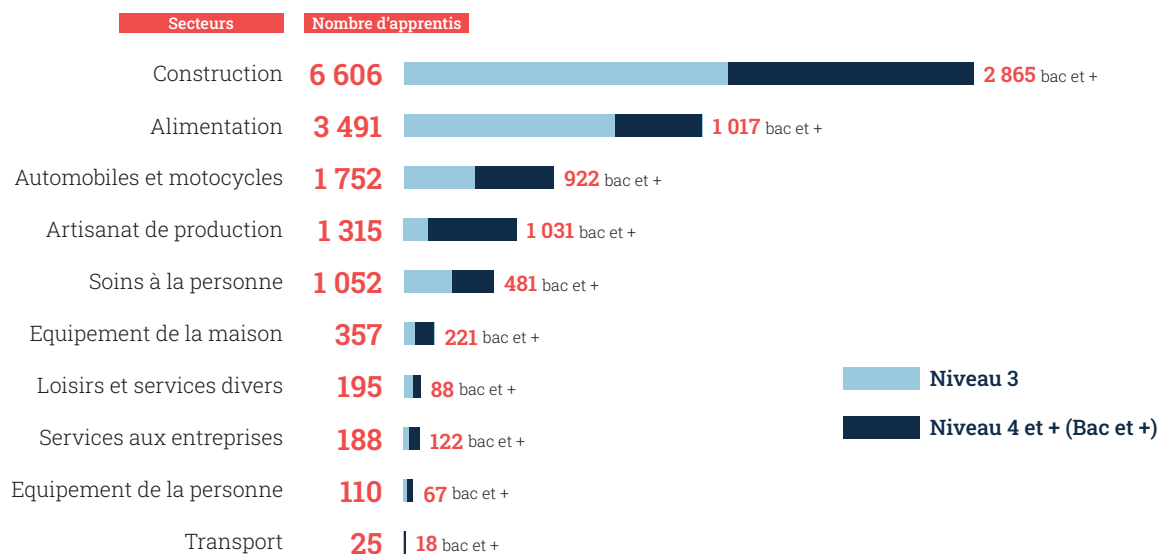
L'évolution

+ 0,7 %  
sur 1 an

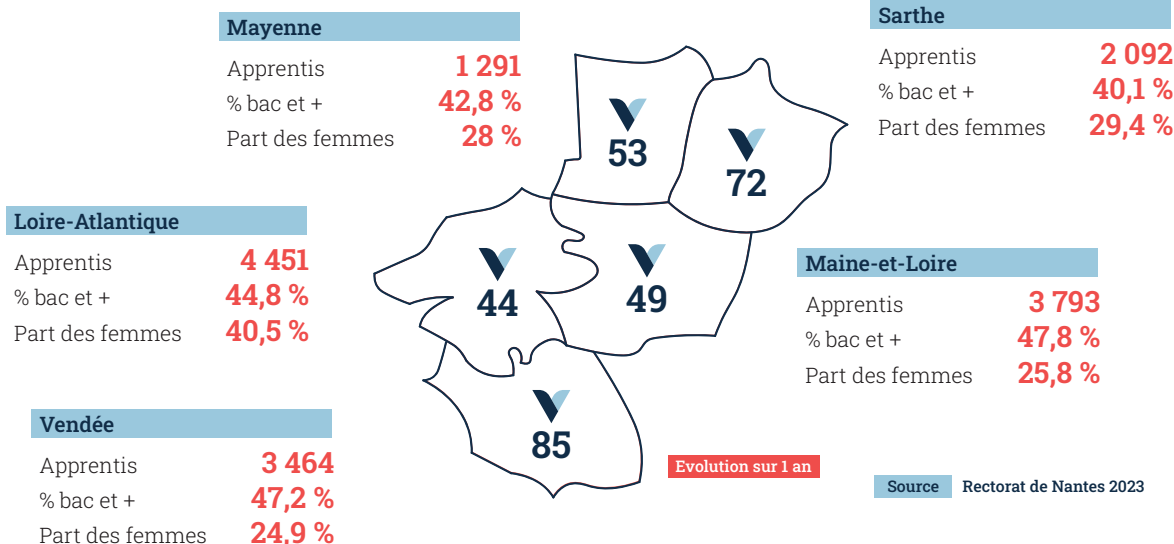
## APPRENTISSAGE

## POIDS DE L'ARTISANAT

24 %

des apprentis de la Région  
sont formés dans l'artisanat45,3 %  
Part des  
bac et +30,6 %  
Part des  
femmes

## SITUATION PAR DÉPARTEMENT



## ZOOM SUR NOS CFA : CMA FORMATION

6 770  
apprentis formés  
à CMA Formation

L'évolution

▼ - 1,9 %  
sur 1 an

Loire Atlantique	2 112
Maine-et-Loire	892
Mayenne	1 455
Sarthe	572
Vendée	1 739

86 %  
Taux de  
réussite aux  
examens72 %  
Taux  
d'insertion  
à 2 ans

**8 688**  
ouvertures

**7 520**  
fermetures

# DÉMOGRAPHIE DES ENTREPRISES

**67,2 %**  
taux de pérennité  
à 3 ans

**70,8 %**



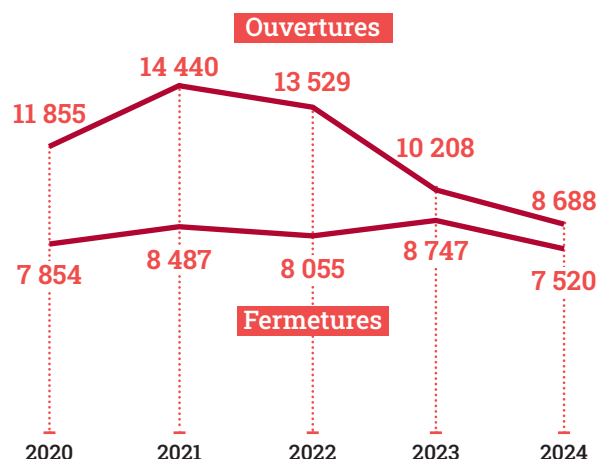
**6 035**  
Entreprises  
individuelles

**29,2 %**



**2 490**  
Sociétés

## ÉVOLUTION SUR 5 ANS



## RÉPARTITION PAR ACTIVITÉS

	Ouvertures	Fermetures	
Alimentation .....	501	634	▼
Équipement de la personne .....	604	453	▲
Équipement de la maison .....	808	607	▲
Soins à la personne .....	871	695	▲
Loisirs et services divers .....	476	375	▲
Transport .....	332	245	▲
Automobiles et motocycles .....	379	337	▲
Construction .....	2 717	2 809	▼
Services aux entreprises .....	1 331	785	▲
Artisanat de production .....	669	580	▲

## SITUATION PAR DÉPARTEMENT

### Mayenne

Ouvertures **578** ▼ -22,5 %  
 Fermetures **850** ▼ -11,5 %  
 Taux de pérennité à 3 ans **65,8 %**

### Sarthe

Ouvertures **1 089** ▼ -10,5 %  
 Fermetures **1 023** ▼ -9,8 %  
 Taux de pérennité à 3 ans **67,1 %**

### Loire-Atlantique

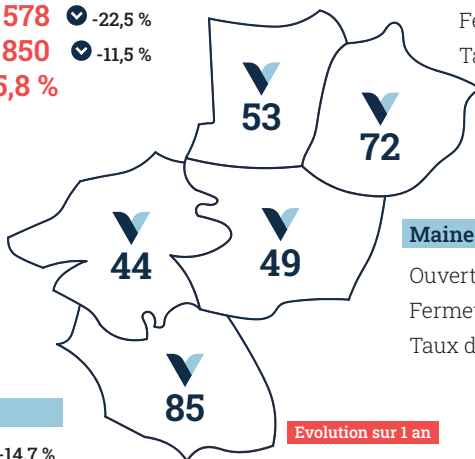
Ouvertures **3 606** ▼ -16,9 %  
 Fermetures **3 083** ▼ -14,9 %  
 Taux de pérennité à 3 ans **67,3 %**

### Maine-et-Loire

Ouvertures **1 739** ▼ -10,5 %  
 Fermetures **1 482** ▼ -16,4 %  
 Taux de pérennité à 3 ans **65,3 %**

### Vendée

Ouvertures **1 676** ▼ -14,7 %  
 Fermetures **1 352** ▼ -13,4 %  
 Taux de pérennité à 3 ans **69,5 %**



Evolution sur 1 an

**Note** Compte tenu des changements dans la procédure d'immatriculation, qui ne se fait plus depuis 2023 auprès du Répertoire des métiers de la CMA des Pays de la Loire mais par voie électronique sur le site de l'INPI, lui-même alimentant le Répertoire National des Entreprises, les données ont été mises à jour sur la base de cette nouvelle méthodologie pouvant, le cas échéant, faire varier à la marge les chiffres des années antérieures.

# DÉFINITION ET NOMENCLATURE

Une entreprise est une unité juridique dotée de la personnalité morale ou physique. Elle est artisanale dès lors qu'elle est inscrite au Répertoire des Métiers géré par la Chambre de Métiers et de l'Artisanat.

Elle doit exercer à titre principal ou secondaire une activité de production, de transformation, de réparation ou de prestation de services et compter 10 salariés ou moins au moment de son inscription au Répertoire des Métiers.



**91 814**  
établissements



**187 350**  
salariés

**40 033** 🏠

ARTISANAT COMMERCIAL  
ET SERVICES AUX PARTICULIERS

**65 996** 👤

**34 485** 🏠

CONSTRUCTION

**68 379** 👤

**17 296** 🏠

PRODUCTION ET SERVICES  
AUX ENTREPRISES

**52 975** 👤

Répartition sectorielle	Etablissements	Salariés
<b>ALIMENTATION</b>	<b>7 615</b> 🏠	<b>25 622</b> 👤
Boucherie-Charcuterie	1 029	4 318
Boulangerie-pâtisserie-Chocolaterie	2 404	11 848
Crèmerie-fromagerie	17	14
Poissonnerie	201	444
Restauration	3 911	8 914
Transformation du thé ou du café	53	84
<b>ÉQUIPEMENT DE LA PERSONNE</b>	<b>5 138</b> 🏠	<b>3 385</b> 👤
Habillement	2 595	1 628
Bijoux optique	1 717	1 108
Services à la personne	826	649
<b>ÉQUIPEMENT DE LA MAISON</b>	<b>6 953</b> 🏠	<b>5 822</b> 👤
Décoration et restauration	3 520	1 008
Fabrication de meubles	1 226	1 929
Réparation électroménager et informatique	1 177	1 437
Services domestiques	1 030	1 448
<b>SOINS À LA PERSONNE</b>	<b>8 377</b> 🏠	<b>8 787</b> 👤
Coiffure	4 756	6 450
Soins de beauté	3 621	2 337
<b>LOISIRS ET SERVICES DIVERS</b>	<b>4 346</b> 🏠	<b>1 814</b> 👤
Flurs	929	1 092
Loisirs	212	175
Photographie	2 150	220
Services divers	1 055	327
<b>TRANSPORT</b>	<b>2 280</b> 🏠	<b>5 266</b> 👤
Taxi et ambulance	2 178	4 341
Services de déménagement	102	925
<b>AUTOMOBILES ET CYCLES</b>	<b>5 324</b> 🏠	<b>15 300</b> 👤
Réparation automobile	4 624	13 920
Réparation motocycles	285	571
Assistance et contrôle automobile	415	809

Répartition sectorielle	Etablissements	Salariés
<b>CONSTRUCTION</b>	<b>34 485</b> 🏠	<b>68 379</b> 👤
Maçonnerie	5 651	11 323
Charpente et menuiserie	5 255	13 116
Couverture-étanchéité	2 239	4 387
Plomberie, chauffage	3 630	8 506
Métallerie, serrurerie et autres installations	1 124	3 376
Installation électrique	3 959	6 846
Aménagement, finitions	9 795	13 813
Terrassement, génie civil	1 896	5 358
Autres travaux de construction	936	1 654
<b>SERVICES AUX ENTREPRISES</b>	<b>9 160</b> 🏠	<b>12 806</b> 👤
Activités graphiques	1 477	1 937
Services aux entreprises	2 076	869
Entretien et nettoyage	5 607	10 000
<b>ARTISANAT DE PRODUCTION</b>	<b>8 136</b> 🏠	<b>40 169</b> 👤
Agroalimentaire	984	4 464
Textile et cuir	408	876
Caoutchouc plastique	297	2 566
Industries du bois et du papier	512	2 535
Machines et équipements	3 082	13 470
Métallurgie et travail des métaux	1 555	11 649
Produits minéraux non métalliques	522	1 853
Appareil médical	278	1 346
Récupération et traitement déchets	285	796
Autres industries	213	614

**TOTAL GÉNÉRAL**

**91 814** 🏠 **187 350** 👤

**Note** Compte tenu du niveau de détails, un secret statistique peut être appliqué impliquant un volume légèrement différent du volume global présenté sur la page «Emplois et Dirigeants».

# LA CMA DES PAYS DE LA LOIRE

## UN RÉSEAU IMPLANTÉ SUR LE TERRITOIRE

**1**  
CMA régionale

**1**  
Centre de Formation  
Professionnelle

**125**  
artisans élus

**32**  
membres  
associés

**890**  
collaborateurs

**5**  
Délégations  
territoriales

**9**  
Sites de  
formation

Pilotée par des chefs d'entreprise élus, la CMA représente et accompagne les entreprises artisanales et leurs dirigeants.

Elle joue un rôle d'interface entre les collectivités et les entreprises artisanales du territoire.

Au sein d'un réseau d'acteurs, elle est également le partenaire privilégié des collectivités locales pour développer une économie durable de proximité.

Pour répondre aux enjeux territoriaux, la CMA s'est structurée autour d'un binôme élu / conseiller afin de représenter et accompagner les entreprises artisanales.



## NOS MISSIONS



La présence d'un conseiller en développement économique et territorial, expert de la TPE et de l'Artisanat.



L'accès permanent à la connaissance précise et actualisée du tissu économique local.



L'appui à l'élaboration de la stratégie territoriale et l'accompagnement des projets de développement économiques.



Une expertise sur les projets d'aménagement du territoire impliquant l'artisanat.



L'accompagnement opérationnel et stratégique des entreprises du territoire dans les domaines de la gestion, des RH, du numérique, du développement commercial, du développement durable...



Une offre de formation de proximité, répondant aux besoins des dirigeants et salariés des TPE.



Le soutien à la création-reprise par l'accompagnement des porteurs de projet : de l'idée, à la définition du projet jusqu'au suivi post-installation.



La promotion des métiers de l'artisanat, l'aide à l'orientation des jeunes et l'accompagnement des entreprises dans leurs recrutements d'apprentis.



# CONTACTS



Chambre  
de **Métiers**  
et de l' **Artisanat**  
**PAYS DE LA LOIRE**

**Chambre de Métiers et de l'Artisanat  
des Pays de la Loire  
6, Boulevard des Pâtureaux  
44980 SAINTE-LUCE-SUR-LOIRE**

Tél. 02 51 13 31 31  
observatoire@cma-paysdelaloire.fr

---

5, Allée des Liards - BP 18129  
44981 SAINTE-LUCE-SUR-LOIRE cedex

Tél. 02 51 13 83 00  
contact44@cma-paysdelaloire.fr

.....  
5, Rue Darwin - CS 80806  
49008 ANGERS cedex 01

Tél. 02 41 22 61 00  
contact49@cma-paysdelaloire.fr

.....  
39, Quai André Pinçon - CS 30227  
53002 LAVAL cedex

Tél. 02 43 49 88 88  
contact53@cma-paysdelaloire.fr

.....  
5, Cour Etienne-Jules Marey - CS 81630  
72016 LE MANS cedex 02

Tél. 02 43 74 53 53  
contact72@cma-paysdelaloire.fr

.....  
35, Rue Sarah Bernhardt - CS 90075  
85002 LA ROCHE-SUR-YON cedex

Tél. 02 51 44 35 00  
contact85@cma-paysdelaloire.fr

**artisanatpaysdelaloire.fr**

