



Chambre  
de **Métiers**  
et de l' **Artisanat**

PAYS DE LA LOIRE

CMA FORMATION

# NOTRE OFFRE DE FORMATIONS COURTES

1<sup>er</sup>  
semestre  
2026



Clarisse  
& Christophe



# FINANCEMENT

## Quelles possibilités de financement pour votre formation ?

Le saviez-vous ? Plusieurs solutions de financement sont possibles ! Les modalités et le montant de ce financement dépendent du statut de la personne qui va suivre la formation.

### FAFCEA

Vous êtes **chef d'entreprise non salarié exerçant une activité artisanale, conjoint collaborateur ou associé** ? Alors vous dépendez du Fonds Assurance Formation des Chefs d'Entreprise Artisanale (FAFCEA) depuis le 1er septembre 2022. Les modalités de prise en charge varient suivant votre secteur et la nature de la formation suivie et les critères de prise en charge du FAFCEA en vigueur au moment de votre inscription.

### OPCO

Vous êtes **salarié** ? Dans ce cas, le financement dépend d'un opérateur de compétences (OPCO). L'OPCO est un organisme agréé par l'État, dont l'objectif est d'accompagner les entreprises de moins de 50 salariés dans leurs besoins en formation.

### CPF

En complément des organismes de financements, vous pouvez également utiliser le Compte Personnel de Formation (CPF).

Il permet à toute personne active, dès son entrée sur le marché du travail d'acquérir des droits à la formation mobilisables tout au long de sa vie professionnelle.

Ces droits s'expriment en € et peuvent être activés à partir du site internet dédié ou de l'application « mon compte formation ».

La création du compte permet de prendre connaissance du budget disponible et des formations éligibles au CPF.

Retrouvez dans ce catalogue toutes nos formations éligibles au CPF.



## LE + DE LA CMA

La CMA Pays de la Loire vous accompagne dans les démarches de demande de financement. Nos experts métiers peuvent :

- Effectuer pour vous la demande de financement
- Vous aider à savoir de quel OPCO vous dépendez

**Ces prestations sont toutes incluses pour toute souscription au Pass CMA Liberté ou à une formation CMA.**

# DÉVELOPPEMENT DES COMPÉTENCES

Formation continue

Les formations courtes de 1 à 7 jours pour développer  
vos compétences et/ou celles de vos salariés.

## Gestion et rentabilité

44	49	53	72	85	Bien gérer sa micro-entreprise	Pass
44	49				Calculer son coût de revient et ses prix de vente	Pass
	49				Comprendre son bilan et son compte de résultat	Pass
44					Prendre en main la gestion de son entreprise	Pass
	49				Rester en micro ou changer de statut : les solutions possibles	Pass

## Développement et vente

44	49	53	72	85	Être à l'aise dans la relation commerciale	Pass
----	----	----	----	----	--	------

## Outils numériques

44	49	53	72	85	Artisanat 4.0 : intégrer l'intelligence artificielle	Pass
44	49	53	72	85	Commencer avec Instagram	Pass
	49				Créer des animations dynamiques avec CANVA	Pass
44	49	53	72	85	Créer et administrer un site internet pour TPE PME (Wordpress)	CPF
	49				Développer sa page et sa communauté Facebook	Pass
	49				Développer son compte et sa communauté Instagram	Pass
44	49	53	72	85	Développer une stratégie de communication via les réseaux sociaux	CPF
44	49	53	72	85	Être premier sur Google	Pass
44	49	53	72	85	Réaliser ses supports de communication avec CANVA	Pass
44	49	53	72	85	Réussir ses photos professionnelles avec son smartphone	Pass
44	49	53	72	85	Se démarquer sur Internet avec sa fiche d'établissement Google	Pass

## Outils informatiques

44 49 53 72 85 S'initier à la bureautique [PACK Bureautique Débutant] **Pass**

44 49 53 72 S'initier à SketchUp pour présenter ses projets 3D

## Management

44 49 53 72 85 Manager et impliquer son équipe au quotidien **Pass**

44 49 53 72 85 Mener ses entretiens annuels et professionnels **Pass**

44 49 Transmettre votre savoir-faire **Pass**

44 49 53 72 85 Exercer une mission Maître d'apprentissage / Tuteur en entreprise

## Développement personnel

44 49 Booster son potentiel relationnel grâce à l'ennéagramme **Pass**

## Prévention des risques

44 49 53 72 85 Connaître les règles et obligations en hygiène alimentaire

44 53 72 85 Mettre un luminaire en conformité des exigences réglementaires

44 53 72 85 Sauveteur Secouriste du Travail

44 53 72 85 Sauveteur Secouriste du Travail - Recyclage

**Pass** Formation comprise dans le catalogue de l'abonnement au Pass CMA Liberté

**CPF** Formation éligible au CPF

# PERFECTIONNEMENT

Formation Professionnelle Continue

Les formations techniques courtes de 1 à 5 jours

Alimentation	<div><div></div><div></div><div></div><div></div><div>85</div></div>	Développer une nouvelle carte d'été : préparations à base de viandes bouchères crues et produits grillades (Sébastien COIRIER - MOF)
Alimentation	<div><div></div><div></div><div></div><div></div><div>85</div></div>	Concevoir des entremets glacés (Stéphane AUGÉ - MOF)
Alimentation	<div><div></div><div></div><div></div><div></div><div>85</div></div>	Innover sa carte de galettes autour du sarrasin
Alimentation	<div><div></div><div>49</div><div></div><div></div><div></div></div>	La cuisine végétale
Alimentation	<div><div>44</div><div></div><div></div><div></div><div></div></div>	La pâtisserie végétale
Alimentation	<div><div>44</div><div></div><div></div><div></div><div></div></div>	Développer une nouvelle gamme de pièces cocktails salées (David Boyer - MOF)
Alimentation	<div><div>44</div><div></div><div></div><div></div><div></div></div>	La Cuisine sous vide
Alimentation	<div><div>44</div><div></div><div></div><div></div><div></div></div>	Galettes et produits feuilletés ( Aurélien LE MOUILLOUR - MOF)
Alimentation	<div><div>44</div><div></div><div></div><div></div><div></div></div>	Concevoir des desserts de restaurant (Jérôme Chaucesse - MOF)
Alimentation	<div><div></div><div></div><div></div><div>72</div><div></div></div>	Créer une gamme de glaces et sorbets nouvelles tendances (Stéphane AUGÉ-MOF)
Alimentation	<div><div></div><div></div><div></div><div>72</div><div></div></div>	Gâteaux de voyage
Alimentation	<div><div></div><div></div><div>53</div><div></div><div></div></div>	Carte de printemps charcuterie - traiteur
Alimentation	<div><div></div><div></div><div></div><div>72</div><div></div></div>	B.a.-ba d'un rayon Fruits et Légumes
Alimentation	<div><div></div><div>49</div><div></div><div></div><div></div></div>	Les bases de la Pâtisserie
Mobilité	<div><div>44</div><div></div><div></div><div></div><div></div></div>	VTR - Habilitation électrique B2VL-BCL Initial
Mobilité	<div><div>44</div><div></div><div></div><div></div><div></div></div>	VTR - Habilitation électrique B2VL - BCL Recyclage
Mobilité	<div><div>44</div><div></div><div></div><div></div><div>85</div></div>	AUTO - Habilitation électrique B2VL - BCL Initial
Mobilité	<div><div>44</div><div></div><div></div><div></div><div></div></div>	AUTO - Habilitation électrique B2VL - BCL Recyclage
Mobilité	<div><div>44</div><div></div><div></div><div></div><div></div></div>	Habilitation électrique B2XL - Dépannage Remorquage
Mobilité	<div><div></div><div></div><div></div><div></div><div>85</div></div>	Maintenance - Diagnostic Climatisation
Mobilité	<div><div></div><div></div><div></div><div></div><div>85</div></div>	Installation et entretien des robots tonte
Mobilité	<div><div></div><div></div><div></div><div></div><div>85</div></div>	Débosselage sans peinture
Bâtiment	<div><div></div><div></div><div>53</div><div></div><div></div></div>	Installation et pose de menuiseries
Bâtiment	<div><div></div><div></div><div>53</div><div></div><div></div></div>	Passeport BTP métiers du Gros oeuvre
Bâtiment	<div><div></div><div></div><div>53</div><div></div><div></div></div>	Agent de fabrication menuiserie
Bâtiment	<div><div></div><div></div><div>53</div><div></div><div></div></div>	Module zinguerie
Soins & beauté	<div><div></div><div></div><div>53</div><div></div><div></div></div>	Make up et pose vernis semi-permanent
Soins & beauté	<div><div></div><div></div><div>53</div><div></div><div></div></div>	Formation beauté du regard

Vous ne trouvez pas la formation qu'il vous faut ?  [Contactez-nous.](#)

**Pass CMA**



**Liberté**





# ARTISANS, ALLÉGEZ VOTRE QUOTIDIEN

**Pass CMA**



**Liberté**

**19,90**  
€ HT  
/ mois<sup>1</sup>

- **2 formalités offertes par an**  
parmi une sélection à retrouver auprès de votre conseiller CMA
- **3 jours de formation par an<sup>2</sup>**  
parmi la sélection de formations identifiée par **Pass** dans ce document
- **4 rendez-vous de conseil personnalisé par an**
- **1 bilan assurantiel réalisé par un conseiller** 
- **30 % d'économies sur vos achats et des avantages CE pour vous et vos salariés** 



*Nouveau*



**1 interlocuteur unique pour répondre à vos questions**

Pour souscrire à notre offre : **[abonnement@cma-paysdelaloire.fr](mailto:abonnement@cma-paysdelaloire.fr)**

(1) Soit 23,88 € TTC. Abonnement à durée indéterminée avec une période minimale d'engagement de 6 mois. Résiliation par courrier recommandé avec accusé de réception avec un préavis d'1 mois. Pour plus d'informations, contacter la CMA Pays de la Loire ou se référer aux CGV de l'offre « Pass CMA Liberté ». (2) Si éligible FAFCEA, reste à charge offert par la CMA sur les 3 premiers jours de formation du catalogue associé. Si non éligible, -25 % sur les 3 premiers jours de formation du catalogue associé.



## Top 6 des formations 2026 !

- › S'initier à la bureautique avec le Pack Bureautique débutant **Le + : 1 PC offert !**
- › Développer une stratégie de communication via les réseaux sociaux
- › Être à l'aise dans la relation commerciale
- › Connaître les règles et obligations en hygiène alimentaire
- › Créer et administrer un site internet pour TPE-PME (WordPress)
- › Mener ses entretiens annuels et professionnels

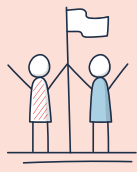
Près de **2500** stagiaires accueillis  
en formation continue

**99%** de stagiaires satisfaits

**95%** des entreprises, ayant fait former  
des salariés à la CMA, se déclarent satisfaites



# Les de la CMA Pays de la Loire



**Plus de 50 ans d'expertise  
dans l'artisanat**



**Près de 150 experts  
à vos côtés**



**Aide au montage  
de dossier de financement**



**Un parcours prêt à l'emploi  
adapté à vos besoins**

**contactez-nous**

**Contactez votre conseiller**



ou le

**3006**

**Appel gratuit**



**artisanatpaysdelaloire.fr**

