



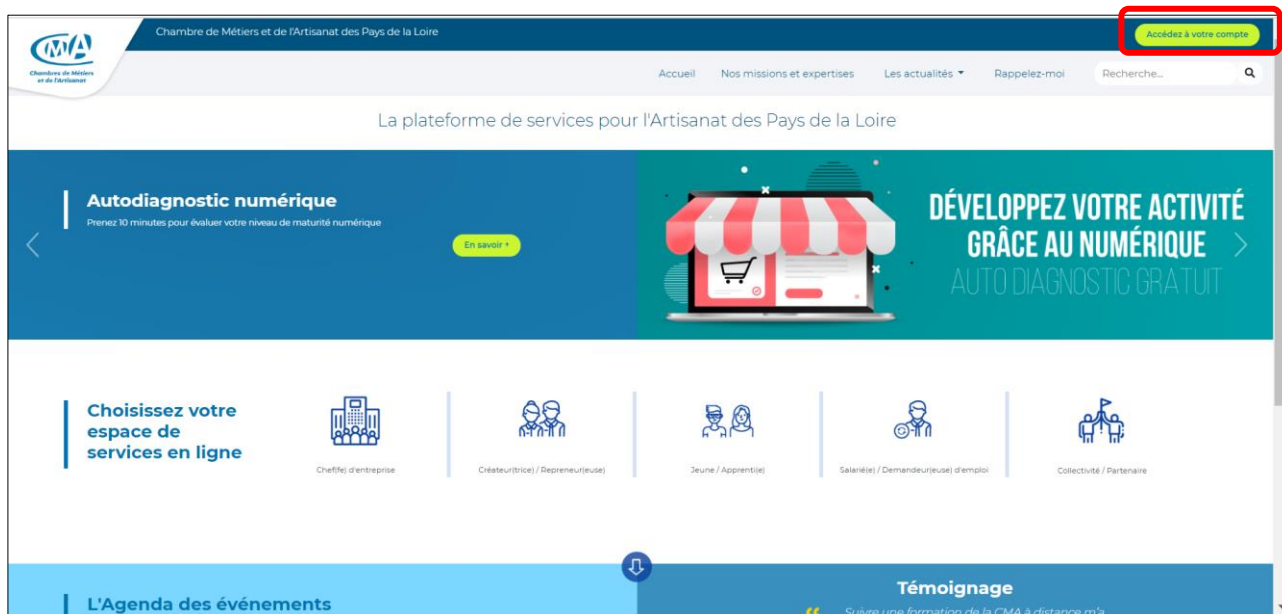
PAYS DE LA LOIRE

Plateforme numérique de services de la CMA Pays de la Loire

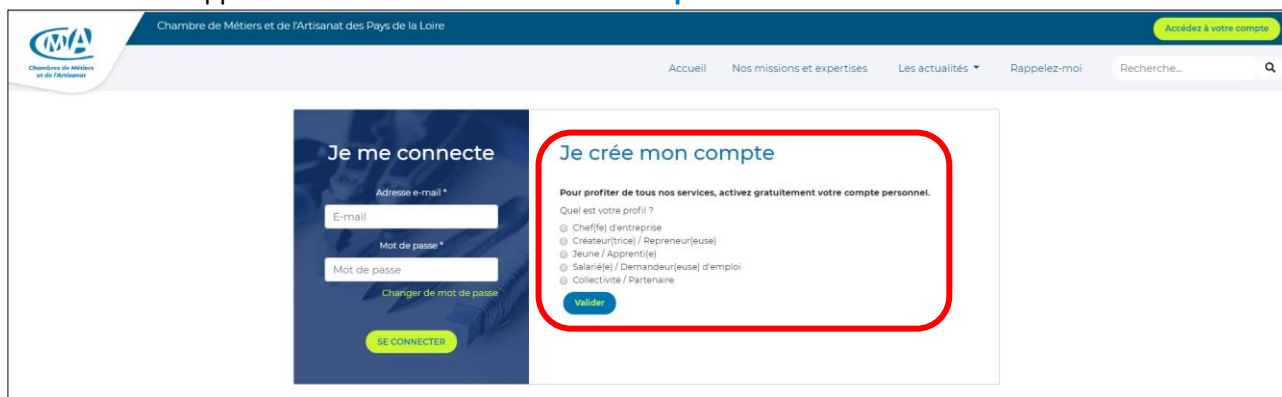
Créer son compte sur la plateforme

Procédure

1. Sur la page **ACCUEIL** de la plateforme -> cliquer sur « **accéder à votre compte** »



- L'écran suivant apparait -> aller dans « **Je crée mon compte** »



2. Choisir votre profil

- Chef d'entreprise
- Créateur
- Jeune / Apprenti
- Salarié / demandeur d'emploi
- Collectivité partenaire

« **VALIDER** »

3. Renseigner les champs -> « VALIDER »

Chambre de Métiers et de l'Artisanat des Pays de la Loire

Accueil Nos missions et expertises Les actualités Rappelez-moi Recherche...

Accédez à votre compte

Je me connecte

Adresse e-mail *

E-mail

Mot de passe *

Changer de mot de passe

SE CONNECTER

Je crée mon compte

Pour profiter de tous nos services, activez gratuitement votre compte personnel.

Quel est votre profil ?

- Chef(fe) d'entreprise
- Créateur(trice) / Repreneur(euse)
- Jeune / Apprenti(e)
- Salarié(e) / Demandeur(euse) d'emploi
- Collectivité / Partenaire

Numéro de SIREN *

Adresse email *

Mot de passe *

Confirmer mot de passe *

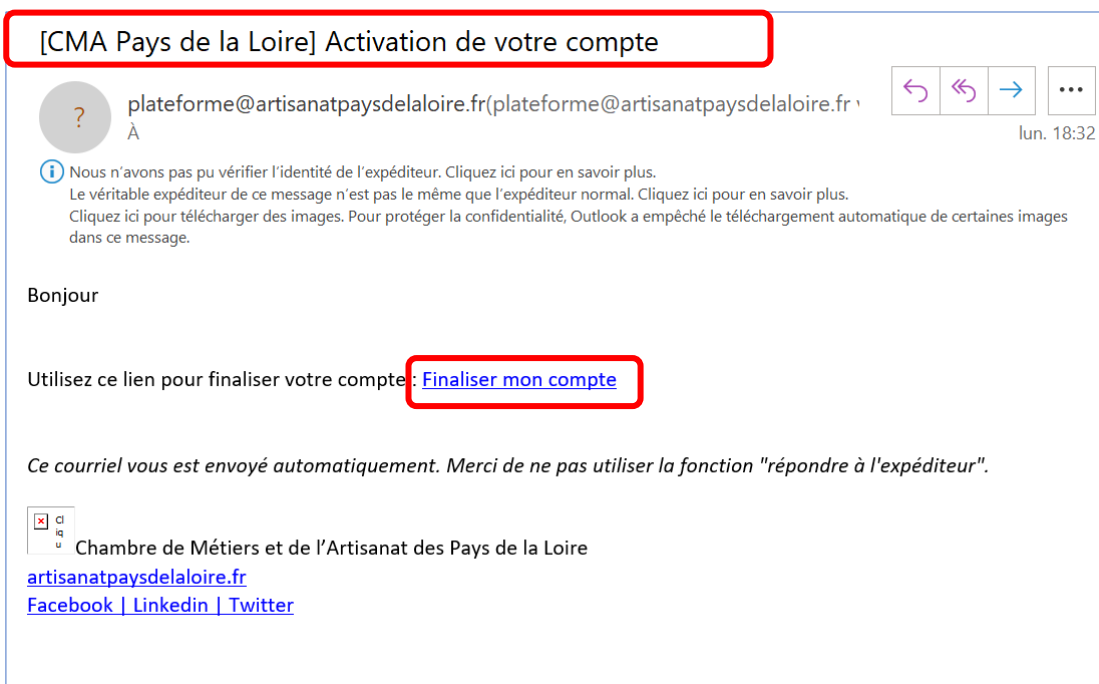
A minima 8 caractères dont 1 majuscule, 1 minuscule, 1 chiffre ou caractère spécial.

Nous collectons vos données sur ce formulaire pour effectuer la création de votre compte et vous permettre de profiter de services dédiés. Vous bénéficiez d'un droit d'accès, de rectification et d'opposition au traitement des données vous concernant en vous rendant sur la page mentions légales. J'ai pris connaissance des mentions légales, des conditions générales d'utilisation et de la gestion des cookies et je les accepte*

Je ne suis pas un robot

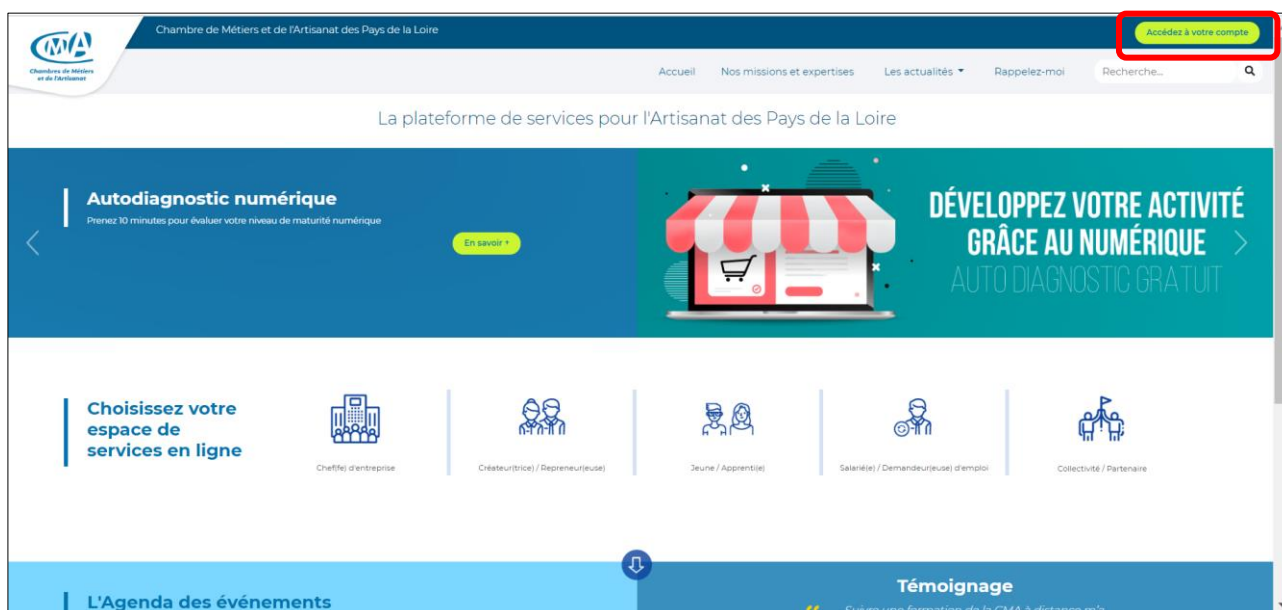
VALIDER

4. **Pour valider votre compte**, consulter votre messagerie et suivre la procédure indiquée dans le mail.
À réception du mail, Cliquer sur le lien « **Finaliser mon compte** »

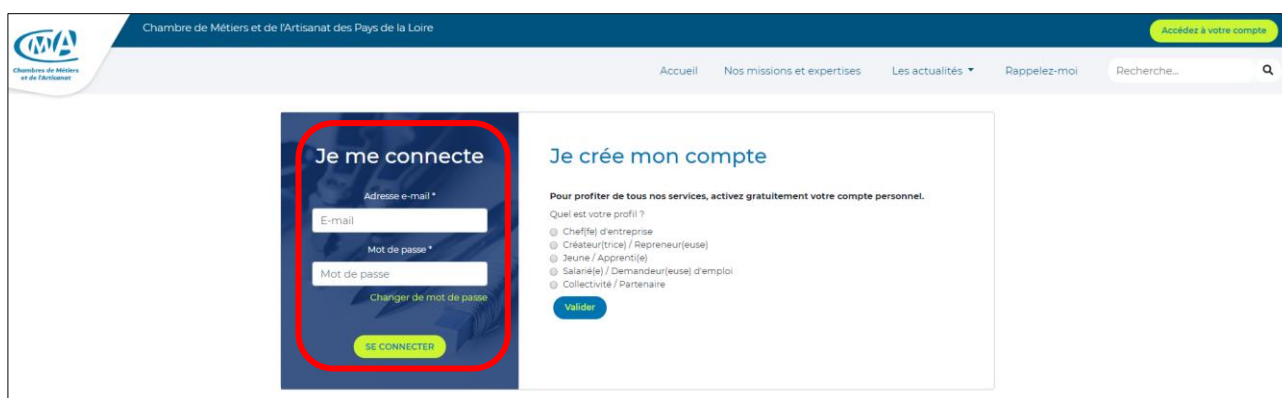


5. Votre compte est créé

6. Retourner sur la page [accueil](#) de la plateforme et cliquer sur « [accéder à votre compte](#) »



7. Dans la partie « [Je me connecte](#) », Renseigner votre E-mail et mot de passe et cliquer sur « se connecter »



8. Vous accédez à « votre espace » personnel, à « vos services » et « Espace documentaire »

